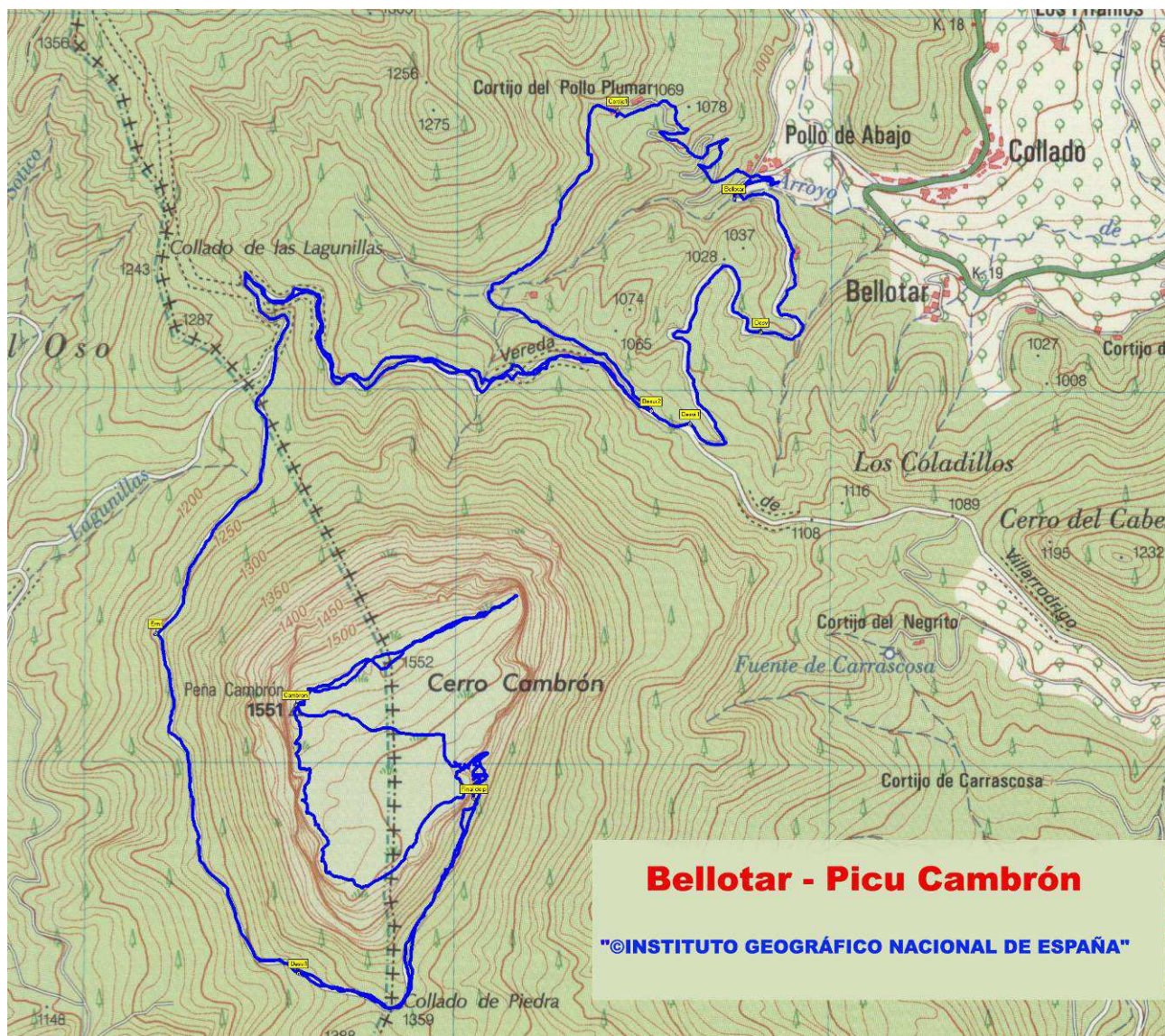


PICO CAMBRÓN 1551 m DESDE BELLOTAR



MAPA Y BREVE DESCRIPCIÓN DE LA RUTA

Salimos, en nuestro caso, de Riópar en dirección a Villaverde del Guadalimar y Bellotar donde tomamos el camino que asciende suavemente por una estrecha pista forestal, en medio de un cerrado bosque de pino. En el Collado de Las Lagunillas, giramos por la pista que sale a la izda desde aquí, la pista sigue sin pérdida posible hasta que finaliza al pie del calar, que habrá que subir por una senda de pastores a la izquierda que sube en zig-zag, provista de barandillas de protección, que se abre paso entre las rocas, para alcanzar la impresionante plataforma de piedra del calar, típico paisaje kárstico de lapiaz.

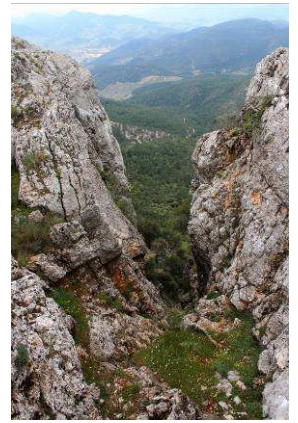
Según nos adentramos en la plataforma del calar, la senda pierde algo de definición. Por ellos seguiremos las marcas que encontraremos en hitos de piedra, pinos y soportes de las placas que marcan los límites del Parque Natural con. En lo cimero de esta plataforma existen dos casetas vigilancia de incendios, la 1ª pertenece a Andalucía y desde la misma se divisa una fantástica panorámica que abarca desde las llanuras manchegas de Ciudad Real y Albacete hasta Sierra Nevada. Cruzando al otro extremo del calar hay otra caseta perteneciente a Castilla-La Mancha. Regresamos por el mismo camino y habremos recorrido 17,9 km



Vista del Cambrón desde la subida a la Sarga



Otra vista del Cambrón



Vereda de acceso a la plataforma



Llegando a la Caseta de Vigilancia de Andalucía



Caseta de Vigilancia de Andalucía



Caseta de Vigilancia de Castilla la Mancha



Panorámica desde el Cambrón