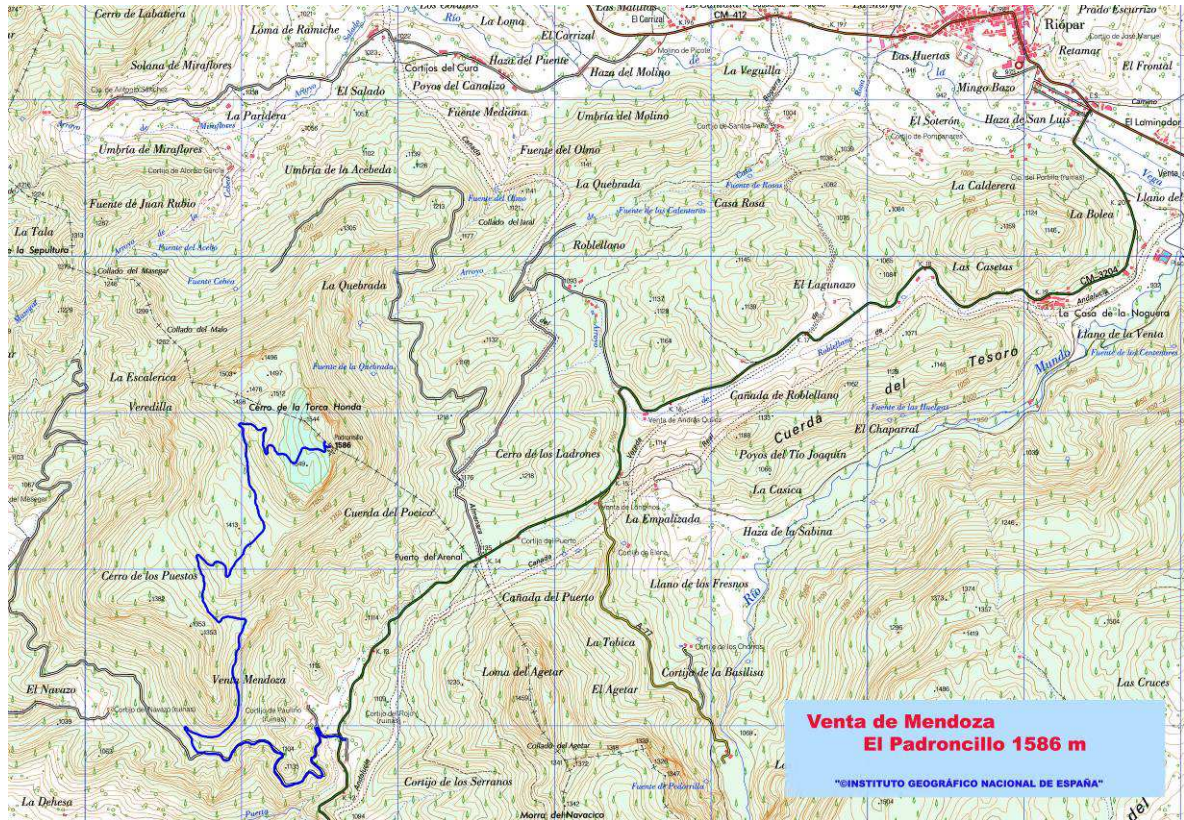


Subida al Pico Padroncillo 1586 m



MAPA DE LA RUTA Y BREVE DESCRIPCIÓN DE LA MISMA

La subida al Padroncillo, desde la Venta de Mendoza, discurre por la pista, entre un frodoso pinar, que llega hasta prácticamente la cima del Padroncillo, lo que la hace una ruta exenta de dificultades, pero que se puede hacer algo mas amena si alternamos la pista con algún atajo entre la multitud de curvas existentes.

En la última fase de la subida nos sorprendemos con unos preciosos puertos de pastos, con los que no contábamos, y ya en la cumbre, las estupendas panorámicas que se contemplan hacen olvidar lo tedioso que en algunos momentos, pocos, se hizo la subida por la pista. El regreso lo hacemos por el mismo camino completando un recorrido 12,5 km.



Panorámica desde el Padroncillo



Vista desde la subida al Padroncillo



Flor de jarilla blanca



Vista de la subida al Padroncillo



El Cambrón desde el Padroncillo



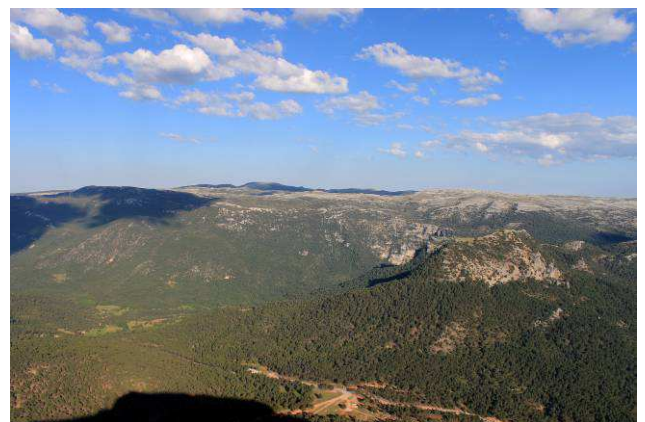
Cima de Padroncillo



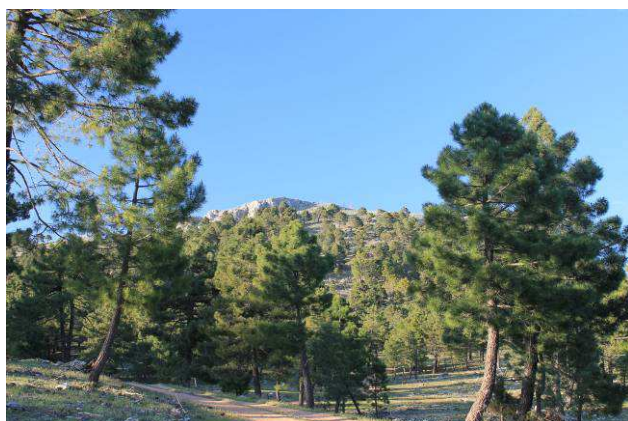
Las Almenaras desde el Padroncillo



Riópar desde el Padroncillo



Puerto del Arenal y el Calar desde el Padroncillo



Bajando del Padroncillo



Bajando del Padroncillo